

**Всероссийская олимпиада школьников по географии
Региональный этап
2022/2023 учебного года**

**ЗАДАНИЯ
ТРЕТЬЕГО (тестового) тура
для 9, 10, 11 классов**

**ПЕРЕД ВЫПОЛНЕНИЕМ ЗАДАНИЯ
ВНИМАТЕЛЬНО ПРОЧТИТЕ ИНСТРУКЦИЮ**

- На выполнение заданий третьей части отводится 30 минут.
- Задания состоят из 20 тестовых вопросов.
- Правильный ответ на каждый вопрос оценивается в 1 балл.
- Максимальная оценка составляет 20 баллов.
- Для ответов используйте полученный вами лист ответов.
- Исправления в листе ответов не допускаются.
- Персональные данные укажите только на титульной странице, сам лист ответов не подписывайте.
- В лист ответов необходимо вписать букву (А, Б, В или Г), выбранного вами варианта ответа.
- Ответы вписывайте в соответствующие поля авторучкой с синей или черной пастой (чернилами).

1. На чём специализируется Ненецкий автономный округ?

- А. Молочное скотоводство
- Б. Нефтегазодобыча
- В. Судостроение
- Г. Целлюлозно-бумажная промышленность

2. Какая страна НЕ имеет выхода к Атлантическому океану?

- А. Гватемала
- Б. Гондурас
- В. Коста-Рика
- Г. Сальвадор

3. Где расположено крупнейшее месторождение природного асфальта?

- А. Восточный Тимор
- Б. Иран
- В. Китай
- Г. Тринидад и Тобаго

4. Что добывают на одном из крупнейших и старейших месторождений мира, расположенном на острове Нанкос (архипелаг Киклады)?

- А. Графит
- Б. Киноварь
- В. Малахит
- Г. Наждак

5. Какой заповедник был организован вследствие строительства промышленного сооружения?

- А. Астраханский
- Б. Дарвинский
- В. Зейский
- Г. Чёрные земли

6. На каком материке распространены широконосые обезьяны?

- А. Австралия
- Б. Африка
- В. Евразия
- Г. Южная Америка

7. Какое явление может многократно наблюдаться в разные сезоны?

- А. Ледостав
- Б. Межень
- В. Паводок
- Г. Половодье

8. По какому маршруту проходило знаменитое плавание под руководством Тура Хейердала в 1947 г.?

- А. Архипелаг Туамоту – Перу
- Б. Барбадос – Марокко
- В. Марокко – Барбадос
- Г. Перу – архипелаг Туамоту

9. Кто впервые использовал метод изотерм при построении карт?

- А. Александр фон Гумбольдт (XIX в.)
- Б. Бернхардус Варениус (XVII в.)
- В. Жорж-Луи Леклерк де Бюффон (XVIII в.)
- Г. Лев Семёнович Берг (XX в.)

10. Какой вариант является верным по принципу «город – государство, в котором город находится»?

- А. Белфаст – Ирландия
- Б. Бисау – Гвинея
- В. Крайстчерч – Австралия
- Г. Лиепая – Латвия

11. Лидером по сборам какой бобовой культуры Нового Света является Китай (36% от суммарного мирового объёма)?

- А. Арахис
- Б. Горох
- В. Кофе
- Г. Соя

12. О каком озере идёт речь в стихотворении?

*Роднит собою три страны
И три страны разъединяет,
Как - будто глыба водяная,
Упавшая со стороны,
А, может, сердце, где экватор
Стрела, пронзившая насквозь,
Или, как брошенная кость,-
Глодай, земля, потухший кратер.*

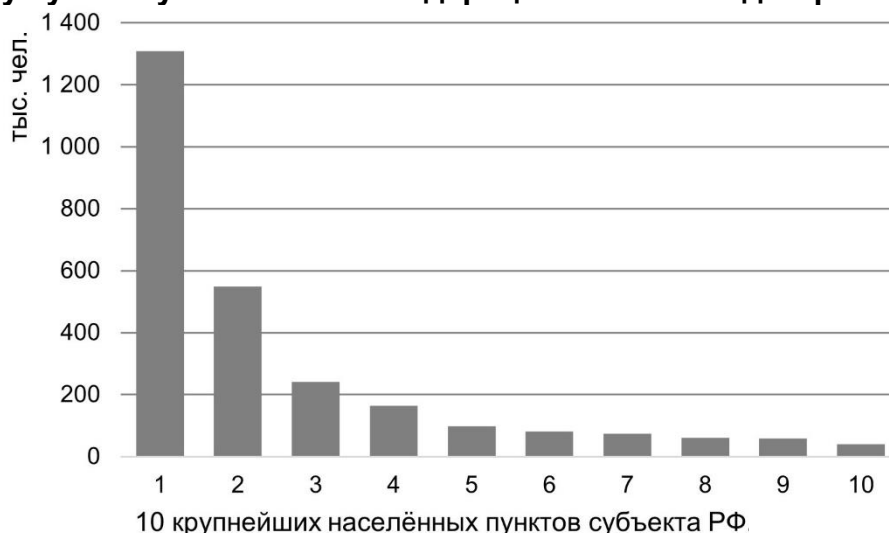
- А. Виктория
- Б. Ньяса

- В. Танганьика
- Г. Чад

13. Что означает термин «транзитная река»?

- А. Река, водный режим которой не соответствует природным условиям территорий, где она протекает
- Б. Река, долина которой пролегает по границе двух природных зон
- В. Река, русло которой проходит по территории многих государств, что позволяет развивать транзит грузов
- Г. Река, фарватер которой позволяет морским судам заходить далеко вглубь территории материка

14. К какому субъекту Российской Федерации относится диаграмма?



Источник: Всероссийская перепись населения, 2020 г.

- А. Кемеровская область
- Б. Нижегородская область

- В. Республика Башкортостан
- Г. Республика Татарстан

15. Какой европейский первооткрыватель, исследовав берега реки Святого Лаврентия, назвал изученные им территории «Канада»?

- А. Генри Гудзон
- Б. Жак Картье

- В. Жуан Фернандеш Лаврадор
- Г. Уильям Баффин

16. Какой подраздел гидрологии занимается изучением озер?

- А. Гляциология
- Б. Лимнология

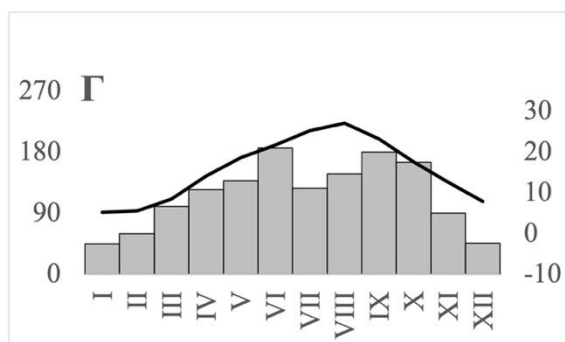
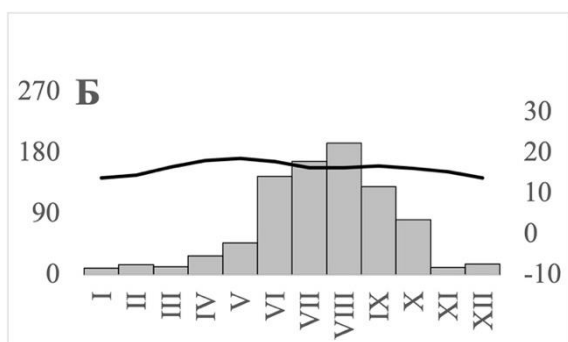
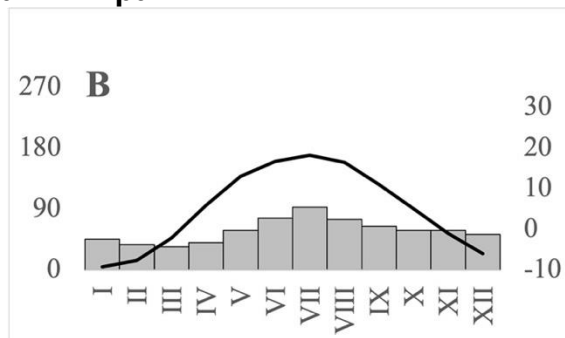
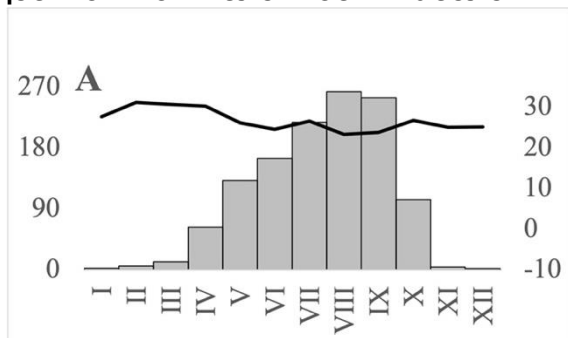
- В. Потамология
- Г. Тельматология

17. Какие почвы наиболее типичны для ландшафтов Владимирского Опожья?

- А. Аллювиально-луговые
- Б. Дерново-подзолистые

- В. Серые лесные
- Г. Черноземы

18. На каком из рисунков представлена климатограмма крупнейшего города десятой по численности населения страны мира?



19. Какая параллель короче экватора примерно в два раза?

- А. 23,5°
- Б. 45°

- В. 60°
- Г. 66,5°

20. В какой из этих стран наиболее велика доля граждан с высшим и средним профессиональным образованием?

- А. Израиль
- Б. Россия

- В. США
- Г. Швеция